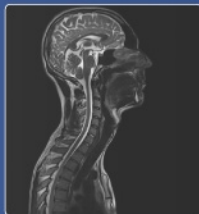


## NUEVO EQUIPO DE RESONANCIA MAGNÉTICA



### EQUIPO

- Equipo de Resonancia Magnética de campo alto *-1.5 Tesla-* con las mejores especificaciones técnicas en comparación con los demás instalados en el país y uno de los mejores del mundo.
- Túnel más corto y abierto a ambos lados.
- Superior resolución espacial (posibilidad de estudiar estructuras anatómicas más pequeñas).
- Menor tiempo de ejecución de los estudios.
- Estudios de Resonancia Magnética rutinarios (*cerebro, columna vertebral, articulaciones de miembros superiores e inferiores*) de la mayor calidad.



- Capacidad de realizar otros estudios especiales que no es posible realizar en equipos convencionales, dentro de los cuales se destacan:
  - ▶ **Resonancia magnética corporal total en un solo examen:** de la cabeza a los pies.
  - ▶ **Angiografía por Resonancia Magnética** de cualquier parte del cuerpo.
  - ▶ **Urografía por Resonancia Magnética.**
  - ▶ **Mamografía por Resonancia Magnética.**
  - ▶ **Colangiografía y pancreatografía por Resonancia Magnética.**
  - ▶ **Exámenes del tórax y abdomen** sin artificios por movimiento respiratorio o cardíaco.
  - ▶ **Estudios de corazón para evaluar morfología,** función ventricular, función valvular y estado de las arterias coronarias.
  - ▶ **Estudios cerebrales de perfusión y difusión** especialmente para el paciente con accidente cerebrovascular.
- **Resonancia Magnética de próstata con antena endorectal.**
- **Resonancia magnética para evaluar tumores del recto.**
- **Resonancia Magnética de pelvis,** en especial para órganos del tracto genital femenino y masculino.
- **Estudios de Espectroscopia cerebral y de otros órganos:** Evalúa composición química de tejidos para diferenciar entre apariencia normal y diferentes procesos patológicos.



### INSTALACIONES FÍSICAS

- Instalaciones especialmente construidas para el servicio de Resonancia magnética de la Clínica de Marly.
- Cuarto de examen amplio con ventanas mirando hacia un jardín para disminuir la sensación de claustrofobia o ansiedad propias de este tipo de estudios.

### RECURSO HUMANO

- Personal de Médicos Radiólogos y tecnólogos en Resonancia Magnética con amplia trayectoria. Más de 13 años de experiencia en este tipo de Imágenes y contabilizan más de 33.000 estudios realizados.
- La atención de cada paciente está dirigida a solucionar su caso individual de acuerdo al motivo del estudio. Por esto los exámenes son específicamente diseñados para cada paciente.